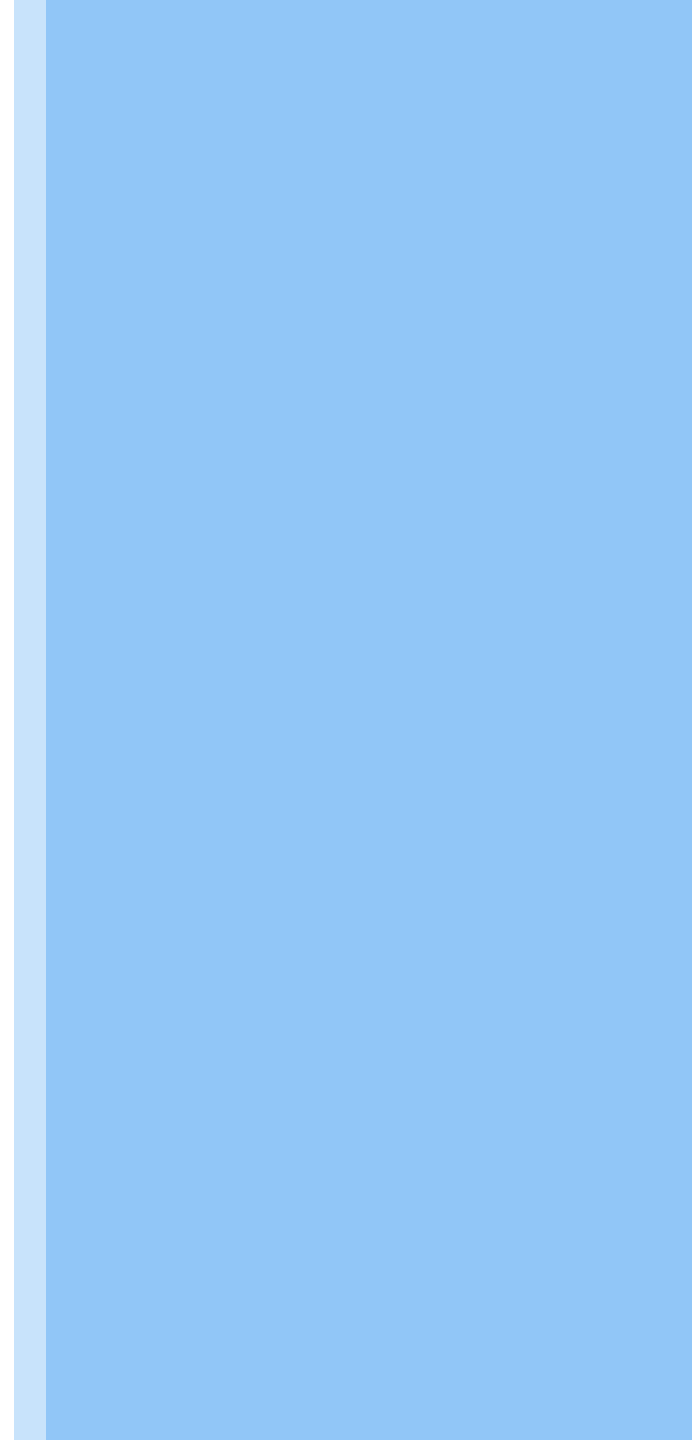
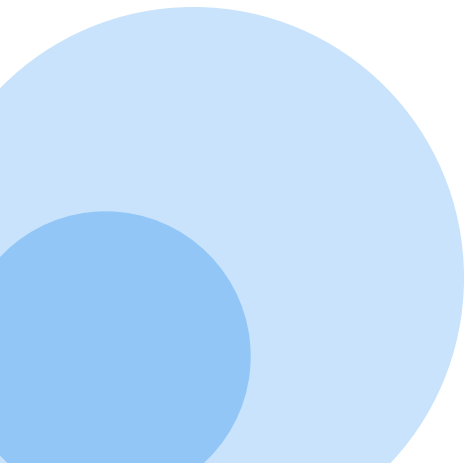


ими педагогической
профилактическая
выявлению
работа находящихся
деятельность семей также
реабилитации опасном
социально
их несовершеннолетних
антиобщественных правонарушений
индивидуальная
действий своевременному
предупреждению совершения

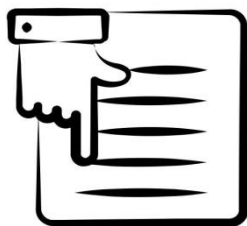
положении

Индивидуальная профилактическая работа – деятельность по своевременному выявлению несовершеннолетних и семей, находящихся в социально опасном положении, а также по их социально-педагогической реабилитации и (или) предупреждению совершения ими правонарушений и антиобщественных действий.

Организация индивидуальной профилактической работы



цель



предупреждение правонарушений либо оказание психолого-педагогической, социальной помощи и (или) реабилитации несовершеннолетних обучающихся

психолого-педагогическое консультирование обучающихся, их родителей или иных законных представителей и педагогических работников

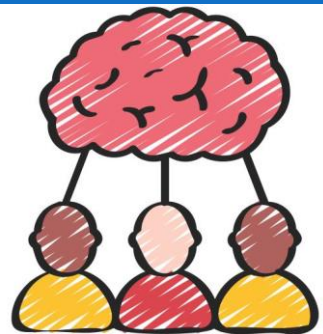
коррекционно-развивающие и компенсирующие занятия с обучающимися, логопедическую помощь обучающимся

комплекс реабилитационных и других медицинских мероприятий

помощь в профориентации, получении профессии и социальной адаптации

1

**В центрах
психолого-
педагогической,
медицинской и
социальной помощи**



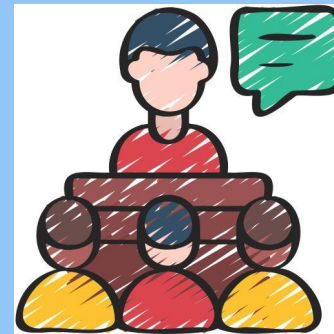
2

**В
образовательны
х организациях**



3

Создание ПШк



Категории несовершеннолетних :

П.1 ст.5 ФЗ №120

**Поставленные на учет в
ОО**

**вовлеченные в
криминальные
субкультуры, объединения
антиобщественной
направленности**

**проявляющие признаки
девиантного,
деструктивного поведения,
аутоагрессии**

**систематически
пропускающие по
неуважительным
причинам занятия**

**Систематически
нарушающие устав
ОО, ПВР**

Участники индивидуальной профилактической работы

**родители или иные
законные
представители
несовершеннолетних**

- Не исполняющие своих обязанностей по их воспитанию, обучению и (или) содержанию и (или) отрицательно влияющие на поведение либо жестоко обращающиеся с ними.

**несовершеннолетние
обучающиеся**

- Девиантное поведение

Последовательность организации ИПР

- 1) Заявление несовершеннолетнего, родителей об оказании помощи, представление ,сведения от КДН и ЗП, ПДН.
- 2) Проверка полученных сведений в отношении несовершеннолетнего
- 3) Решение Совета профилактики ОУ, закрепленное локальным актом ОУ
- 4) Фиксирование информации об учете несовершеннолетнего в «Журнале учета отдельных категорий несовершеннолетних обучающихся, в отношении которого проводится индивидуальная профилактическая работа в ОУ
- 5) Доведение информации об учете несовершеннолетнего до сведения: родителей (законных представителей); отдел образования ; КДН и ЗП; иных органов и организаций системы профилактики (при выявлении необходимости организации взаимодействия).
- 6) Проведение ИПР согласно планам, программам и иным документам индивидуального планирования работы, утвержденным руководителем ОУ
- 7) Формирование личного дела в отношении несовершеннолетнего, поставленного на учет.

Решение о постановке на учет и снятии с учета в отношении несовершеннолетних обучающихся с девиантным поведением может приниматься :



**Единолично
руководителем ОО**



**Коллегиальным
органом ОО**

№	Категория	Кол-во
1	Количество обучающихся в ОУ	246
2	Всего обучающихся, находящихся на внутришкольном учёте (п. 2.2,п 2.3, п.2.4)	24
Из них:		
2.1.	Охвачены дополнительным образованием и внеурочной деятельностью	
2.2	Дети, находящиеся в трудной жизненной ситуации (ссумируются цифры пп. 2.2.1- 2.2.6) :	20
2.2.1	Опекаемые/сироты	5
2.2.2	Из семей СОП	3
2.2.3	Из семей ТЖС	7
2.2.4	Из малообеспеченных семей	-
2.2.5	Из неполных семей	-
2.2.4	Из семей беженцев и вынужденных переселенцев	-
2.2.5	Дети - инвалиды	3
	Из них : Обучающиеся на дому	1
	Из них : по ООП по АООП	1 -
2.2.6	Дети с ОВЗ (имеют заключение ПМПК)	2
	Из них : Обучающиеся на дому	2
	Из них : по ООП по АООП	- 2
2.3	Из семей, которые не исполняют своих обязанностей по воспитанию, обучению и (или) содержанию и (или) детей, отрицательно влияют на поведение либо жестоко обращаются с ними (неблагополучные)	3
2.4	Обучающиеся , в отношении которых проводилась инд. профилактическая работа	1
	Из них :	
	На учете в КДН и ЗП	-
	На учете в ПДН	-
	систематически пропускающие по неуважительным причинам занятия	1
	систематически (неоднократно в течение шести месяцев) допускающие неисполнение или нарушение устава ОУ	-
совершившие самовольные уходы из семей	-	
проявляющие признаки девиантного, деструктивного поведения, аутоагрессии	-	
3	Обучающиеся без российского гражданства (иностранцы граждане)	-

СПАСИБО